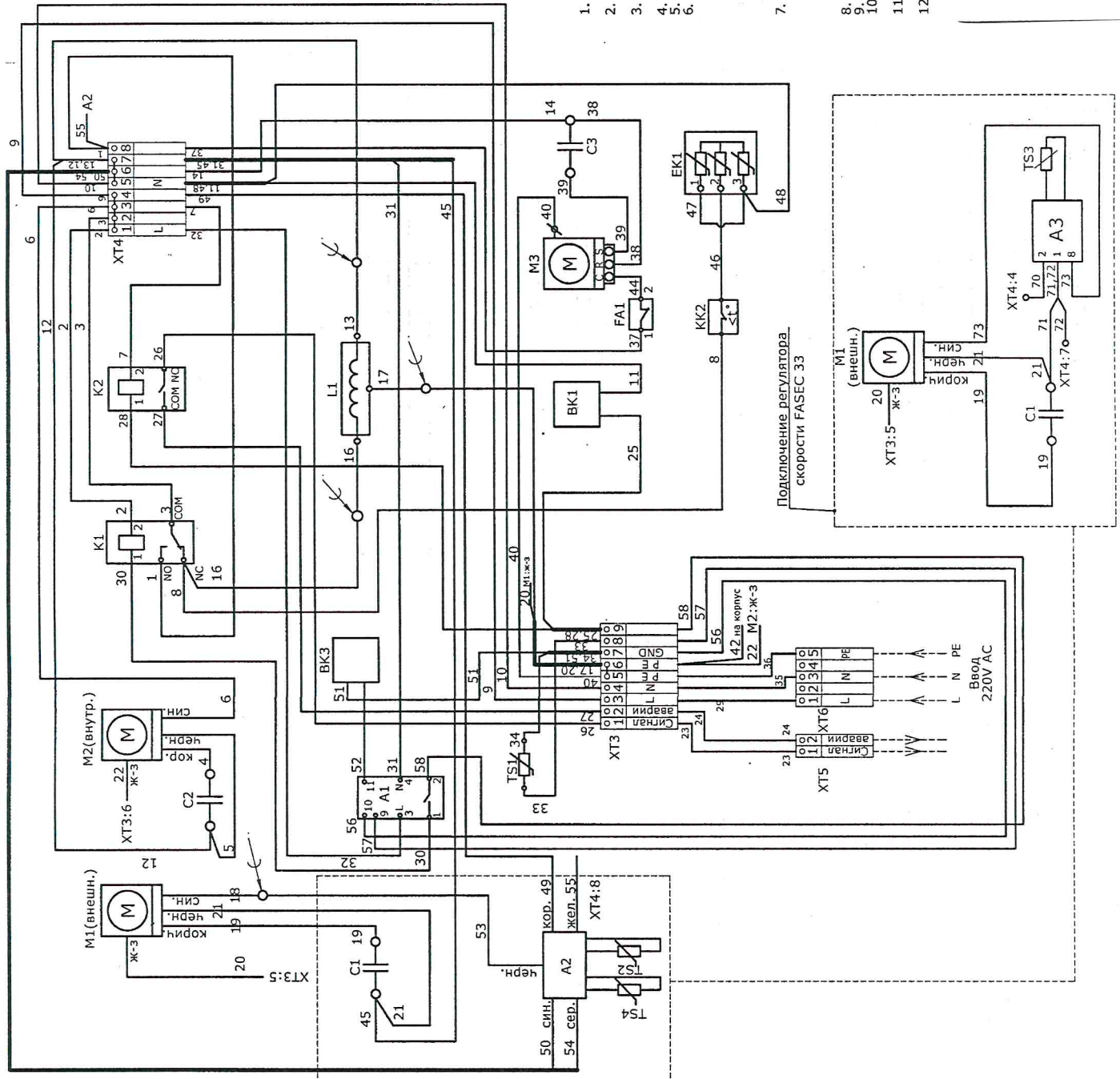


Таблица компонентов

Поз. обознач.	Наименование	Исполн.	Прим.
TS1	Резистивный датчик температуры РТС	1	
TS2	Датчик температуры конденсатора	1	
TS3	Датчик температуры	1	
TS4	Датчик температуры наружного воздуха	1	
KK2	Термостат FLZ520	1	
L1	Теплообменник картера ТСН-20	1	
M1	Вентилятор R2E225-RA92-10	1	
M2	Вентилятор R2E220-RB06-14	1	
M3	Компрессор <del>99456VH64U</del> <b>SG184SV</b>	1	
FA1	Тепловое реле	1	
EK1	Регистр РН 13А2-1.220В 700Вт	1	
A1	Контроллер Danfoss ERC 211	1	
A2	Регулятор давления конденсации SD-1.3AIC-1500	1	
A3	Регулятор скорости FASEC 33	1	
K1, K2	Реле T991F-220V AC-SCC	2	
BK1	Реле давления ACB-2UA522W	1	
BK3	Реле давления ACB 2UB464W	1	
C1	Конденсатор СВВ61-Р2 3,5мкФ ± 10% 450V AC	1	
C2	Конденсатор СВВ61-Р2 2,5мкФ ± 10% 450V	1	
C3	Конденсатор СВВ65А 3 мкФ ± 5% 450V	1	
XT3, XT4	Клеммы УТ 2,5 Переключки FBS 4-5 Переключки FBS 3-5 Переключки FBS 2-5	17	
XT5	MSTB 2,5/2-STF DKF-NSTB 2,5/2-GF	1	
XT6	MSTB 2,5/5-STF DKF-NSTB 2,5/5-GF	1	

- Проводник поз.42 подключить к корпусу кондиционера при помощи проводника №18, 49 - 55 а также датчик температуры TS2.
- Устанавливаются совместно с SD-1.3AIC-1500 (A2).
- Устанавливаются совместно с регулятором скорости TS3.
- Длины проводов подбираются при изготовлении опытного образца.
- Приемо-сдаточные испытания провести по САНТ.301441.015 ПМ.
- Термодатчик TS2 закрепить на калаче в гидравлической середине конденсатора при помощи стяжки кабельной КТТ-8. Термодатчик контакта датчика и трубки обработать термопастой КПТ-8. Термодатчик и трубку изолировать теплоизоляцией K-FLEX 06-1000-30 AIR AD и зафиксировать при помощи хомутов кабельных 2х100. Термодатчик TS4 зафиксировать хомутами 2х100 к фиксирующему уголку от потока воздуха внешнего вентилятора.
- Термодатчик TS3 закрепить на трубке перед фильтром-осушителем при помощи хомута червячного 8-12. Место контакта датчика и трубки обработать термопастой КПТ-8. Термодатчик и трубку изолировать теплоизоляцией K-FLEX 06-1000-30 AIR AD и закрепить при помощи хомутов кабельных 3,6х250.
- Термостат KK2 выставить на температуру +15°C.
- Крепление датчика TS1 по САНТ.301413.136 СБ.
- Маркировка номера проводников в соответствии с таблицей соединений.
- Маркировку проводников выполнить на терморегистре с помощью этикетки ТНТ-29-423-10 31,75х9,53 и Рибон R-6002 83х300.
- Места размещения компонентов, указанных в таблице компонентов, отмаркировать на видимом месте при помощи этикетки ТНТ-29-423-10 31,75х9,53 и Рибон R-6002 83х300.



САНТ.301441.015МЭ

САНТ.301441.015  
Лист, примеч.

Справ. №  
SKE-2000-220-E

№ п/п, № подл. / Дата и дата  
Взам. инв. № / Инв. № дубл.  
Изд. инв. № / Инв. № дубл.  
Изд. инв. № / Инв. № дубл.